

# 压力调节阀

## 减压阀 DM 664

大流量阀门



### 技术参数

接口 DN	50 - 100
公称压力 PN	16
阀前压力	至 16 bar
阀后压力	0,02 - 8 bar
K <sub>vs</sub> -值	32 - 100 m <sup>3</sup> /h
温度	130°C
介质	液体, 气体

### 描述

自力式减压阀是简单的基本调节阀,在简便安装和维护条件下精确调节。它们调节阀后压力无需气动或电控部件。

减压阀 DM 664是一种由膜片控制、弹簧加载、平衡式比例调节阀,适用于大流量无危险介质。该阀门由耐腐蚀能力极强的不锈钢深冲而成。阀锥采用软密封(至 130°C)。

带弹簧罩的弹簧模块、弹簧、调节螺栓、膜片和内部元件仅通过卡箍和两根螺栓连接在阀体上。更换膜片或为其它调节范围更换整套弹簧模块均十分简单,无需专用工具。维护工作也是如此。

在控制部分,需要调节的阀后压力和阀门弹簧力(设定值)处于平衡。阀后压力一旦超出在调节螺栓处设定的压力值,阀锥就会移向阀座,流量截流。阀后压力下降时,截流面积扩大,无压管道上阀门处于开启状态。顺时针转动调节螺栓提升阀后压力。

该调节阀只能在控制管连好后工作(建设方连接)。

此阀门不是能够完全保证密封的截止阀。它们根据 DIN EN 60534-4 和/或 ANSI FCI 70-2标准要求按关闭设置不同有 V 可选 IV 级的泄漏等级。

### 标准配置

- » 整体采用不锈钢
- » 阀体快速卡箍连接
- » 控制管接口
- » 平衡阀锥使阀后压力的调节不受阀前压力影响

### 可选配置

- » 用于有毒或危险介质的封闭弹簧罩带泄漏管接口(包括调节螺栓密封)。安装时带泄漏管,将有可能漏出的介质安全无压力地导出
- » 压力表接口
- » 膜片和密封件的不同材料,适于不同介质
- » 特殊接口: 无菌, ANSI 或 JIS 法兰, 焊接管, 其它接口请垂询
- » 特殊设计请垂询

请务必重视说明书、专业知识和安全提示。所有压力数据均为表压。保留技术上的变更权。



K<sub>vs</sub>-值 [m<sup>3</sup>/h]

公称直径 DN

50	65	80	100
32	50	80	100

设定范围 [bar], 公称压力 PN

0,02 - 0,15	0,02 - 0,25	0,1 - 0,6	0,2 - 1,2
16/1	16/1	16/1	16/2,5

设定范围 [bar], 公称压力 PN

0,8 - 2,5	2 - 5	4 - 8
16/6	16/10	16/16

# 压力调节阀

## 减压阀 DM 664

大流量阀门



### 材料

温度	130°C
阀体, 膜片室, 内部元件	不锈钢
弹簧	铬镍钢
阀门密封	EPDM 可选 FKM 或 PTFE
膜片	EPDM 可选 FKM
O型圈	EPDM 可选 FKM

### 尺寸 [mm]

设定范围 bar	尺寸	公称直径 DN			
		50	65	80	100
所有范围	A*	230	290	310	350
	C	650	700	700	700
0,02 - 0,15	D	500	500	500	500
	C	650	700	700	700
0,02 - 0,25	D	360	360	360	360
	C	740	790	790	790
0,1 - 0,6	D	360	360	360	360
	C	740	790	790	790
0,2 - 1,2	D	270	270	270	270
	C	740	790	790	790
0,8 - 2,5	D	220	220	220	220
	C	740	790	790	790
2 - 5	C	740	790	790	790
	D	220	220	220	220
4 - 8	C	740	790	790	790
	D	220	220	220	220

\* 安装长度误差根据标准DIN EN 558

### 重量 [kg]

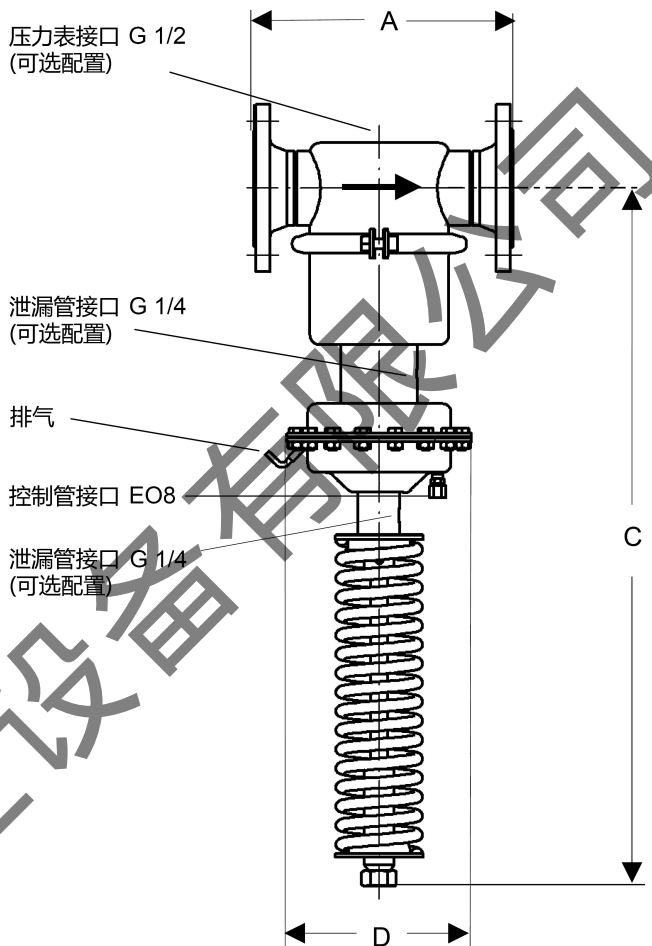
设定范围 bar	公称直径 DN			
	50	65	80	100
0,02 - 0,15	40	41	43	45
0,02 - 0,25	40	41	43	45
0,1 - 0,6	37	38	40	42
0,2 - 5 / 4 - 8	34	35	37	39

### 税务编号

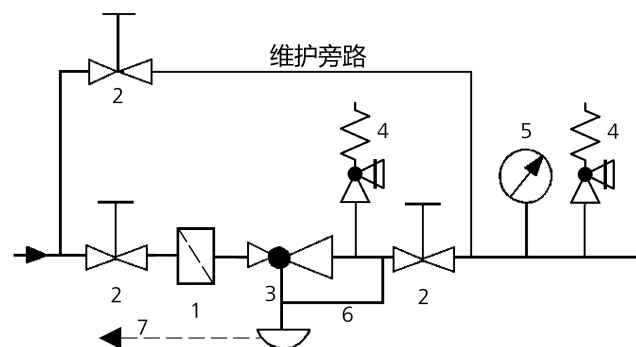
84811019

特殊型号请垂询。  
所有压力数据均为表压。  
保留技术上的变更权。

### 尺寸图



### 安装示意图



- 1 除尘器\*
- 2 截止阀
- 3 减压阀\*
- 4 安全阀\*
- 5 压力表
- 6 控制管路 EO8
- 7 泄漏管 G 1/4 (可选配置)

控制管路接口在距阀门后10-20倍管径处

\*请使用Mankeberg产品